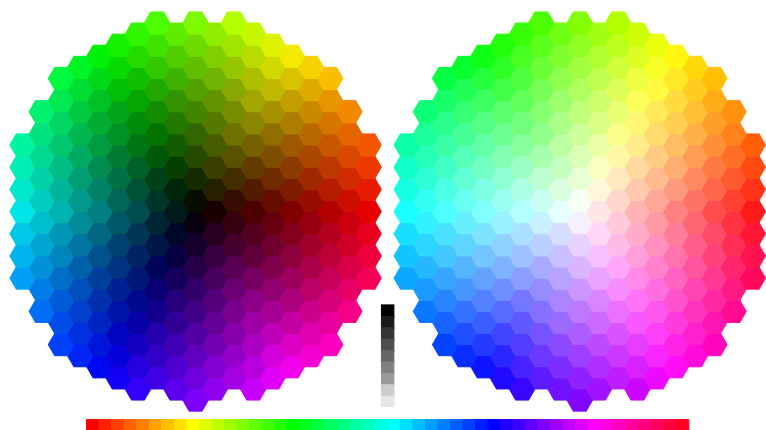
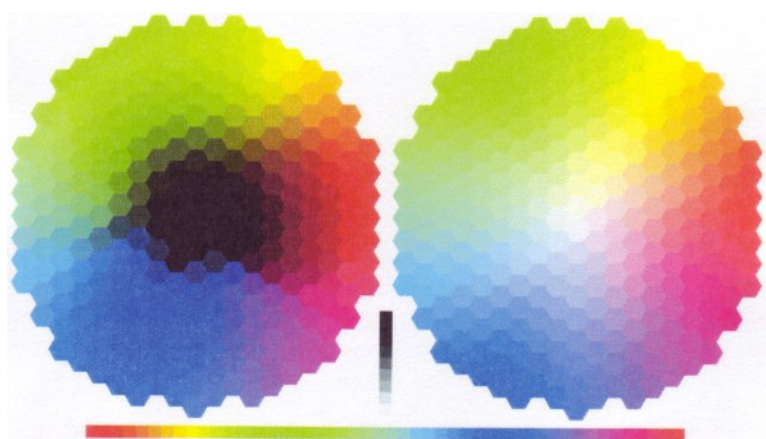


Špatné použití ICC profilu

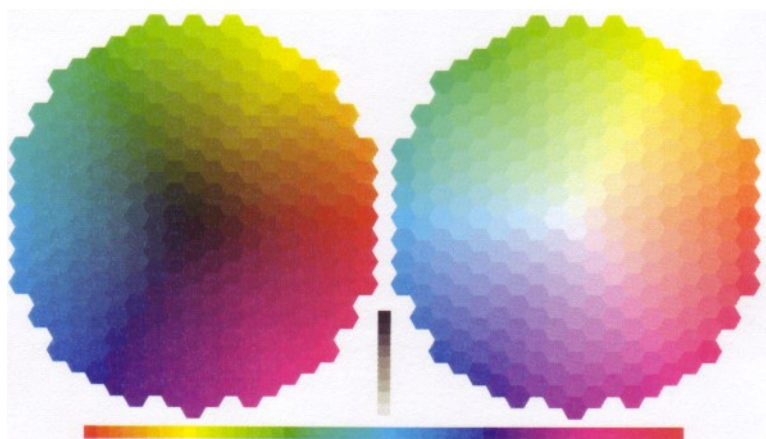
aneb všeho moc škodí



Problematika správy barev je rozsáhlá a v poslední době se v ní objevuje mnoho předpokladů. Proto bych rád názorně demonstroval jeden problém, na který za vaše peníze můžete narazit. Zde vidíte testovací obrazec v RGB. Níže uvidíte výtisk stejného obrazce.



Zde jsem vytiskl testovací obrazec s použitím ICC profilu (správy barev), ale použil jsem správu barev dvakrát. Tedy v tomto případě tisk s profilem ICC a navíc i u ovladače tiskárny jsem použil správu barev ICC. Jak je vidět, barvy jsou přesaturované a tmavé odstíny se slévají.



Zde jsem vytiskl testovací obrazec bez profilu ICC (správy barev). Barvy jsou posunuté, plně nedopovídají předloze. Ovšem jsou na tom lépe než ty, kde je použit profil ICC dvakrát. I zde platí přísloví zlatá střední cesta. Pokud budete používat ICC profily, používejte správné profily, a jen jednou.