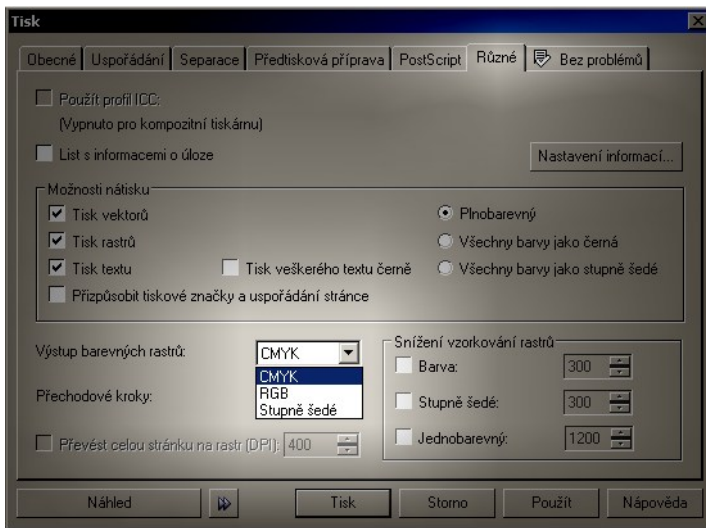


Barevné režimy tiskového zařízení

Je zajímavé, že některé tiskárny tisknou jen v režimu RGB. Není to ovšem tak. Tisknou ve CMYKu, ale ovladač tiskárny přebírá data jen v RGB. Týká se to domácích tiskáren. A tak



amatéři i pozorně. V takovém případě je zbytečné převádět obrázky do CMYKu. Stejně se kvůli tisku vrátí do RGB. A to nejlépe.

Jak takovou tiskárnu poznat. Pokud v Corelu dáte tisk, otevře se vám okno se záložkami. Vyberte režim, zde naleznete výstup barevných rastrů. Tam si můžete vybrat v jakém modelu barev budou rastry na tiskárnu poslány. A také se dozvíte, co umí ovladač tiskového zařízení. Jak vidíte na obrázku. Není jisté, zda nelze (ovladač tiskárny, kvalitní ovladač e snad ne), ovšem nic lepšího neumí ani program.